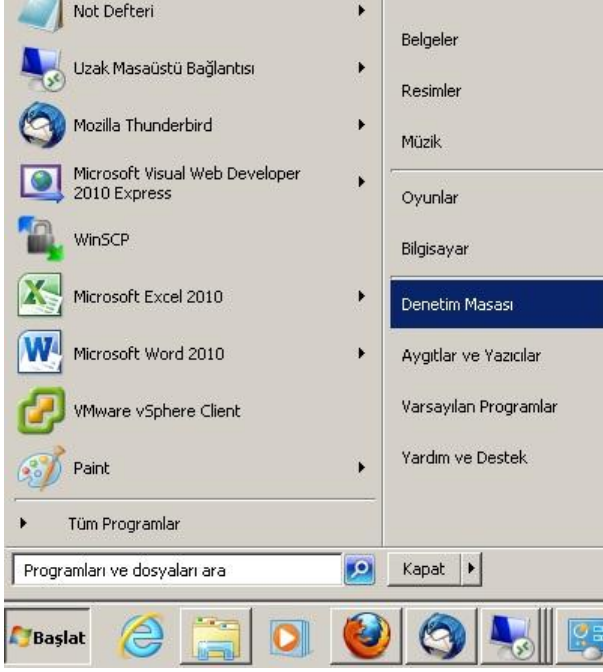


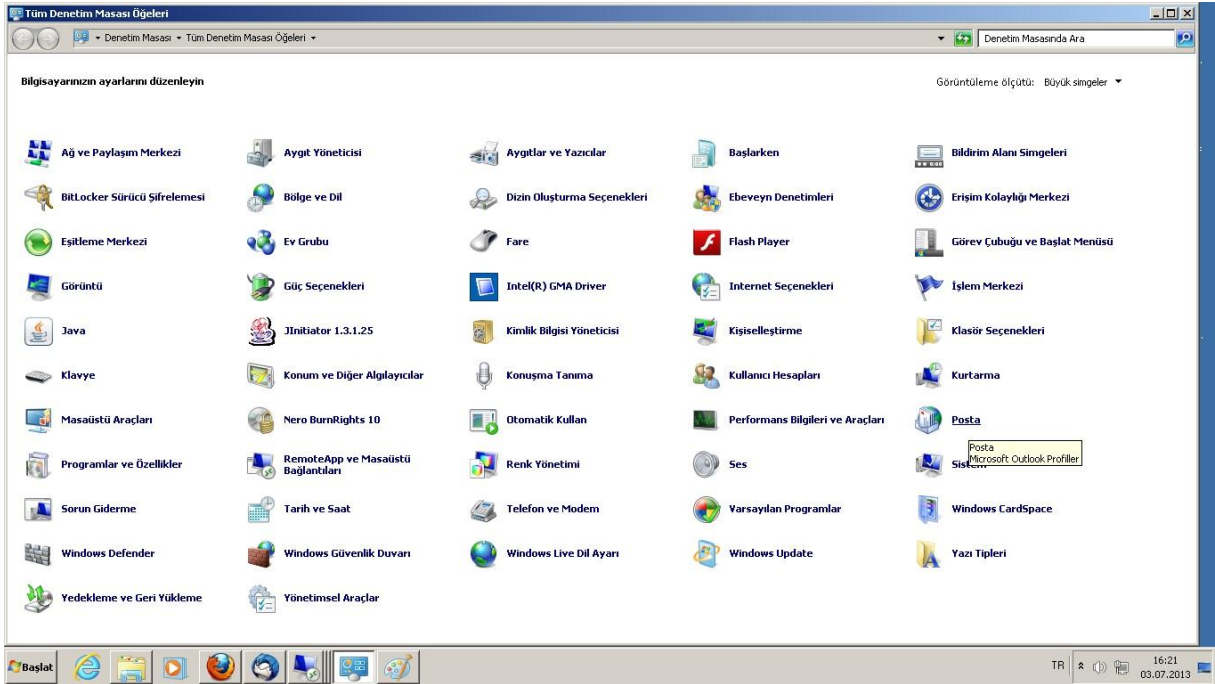
Kırklareli Üniversitesi Bilgi İşlem Daire Başkanlığı

Outlook 2010 için E-Posta Ayarları Kılavuzu

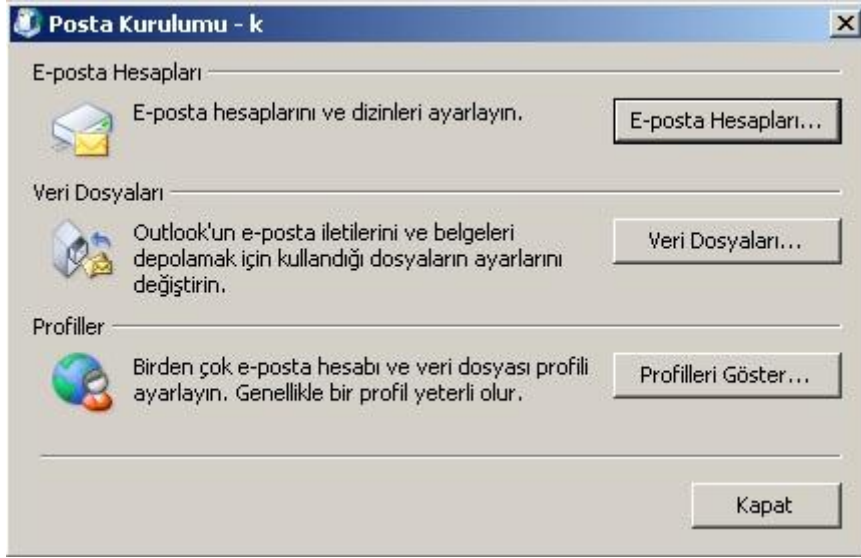
1)Öncelikle Outlook açıksa kapatılır. Başlat Menüsünden Denetim Masası açılır.



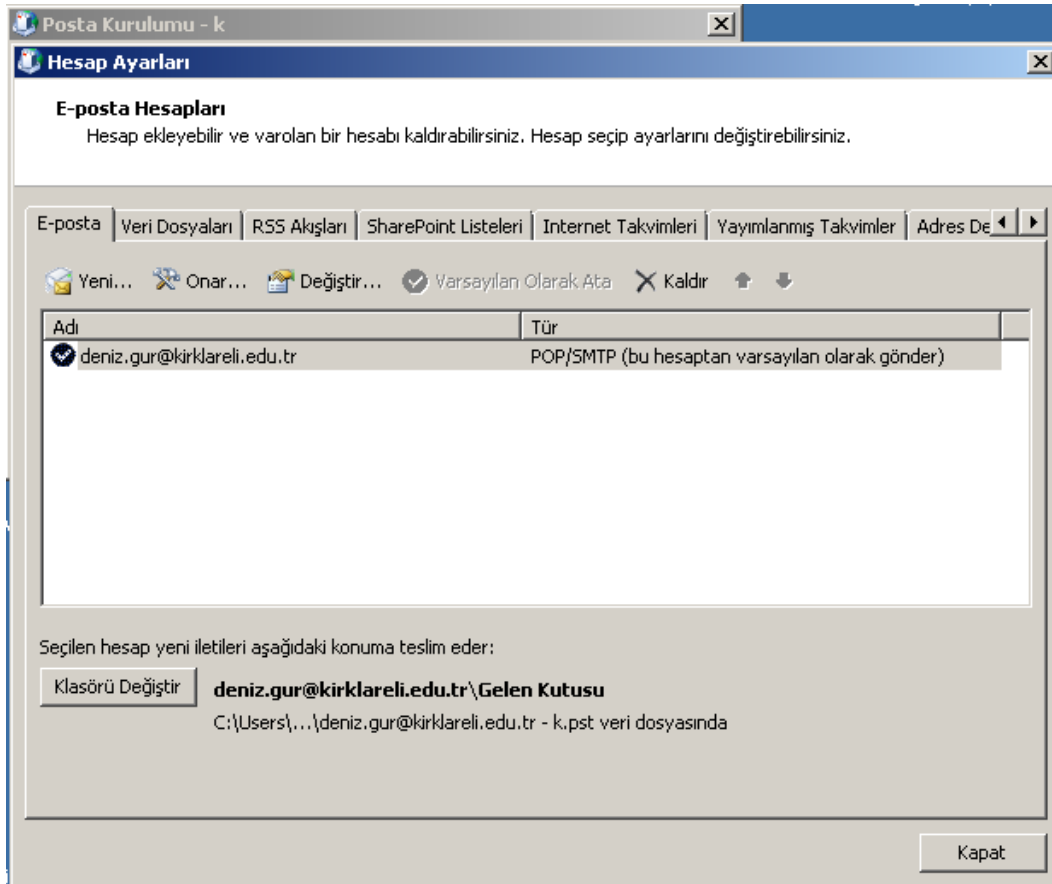
2)Denetim masasında Posta (bazı sistemlerde Posta(32 bit)) ögesi bulunur.



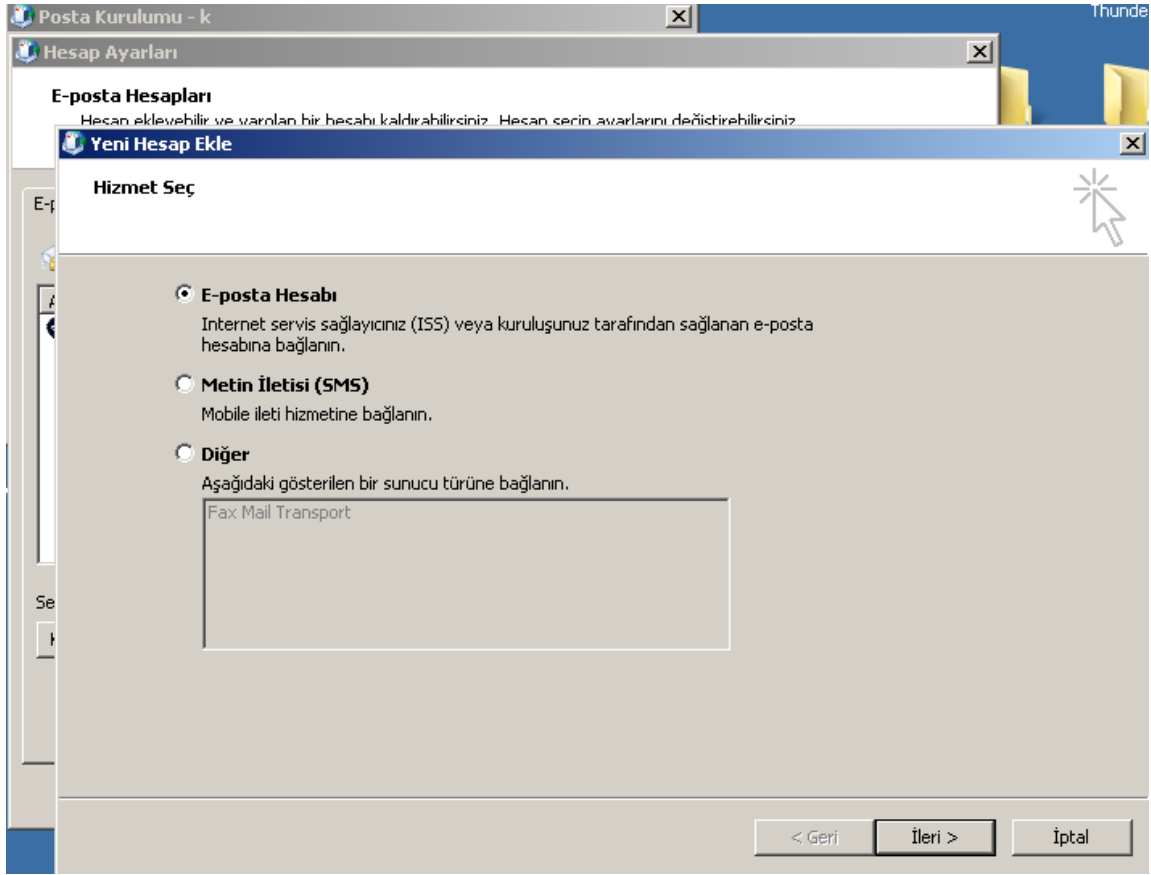
3)Posta ögesi açılır. Eğer zaten eski sunucuyla Outlook kullanılıyorsa aşağıdaki gibi bir ekranla karşılaşılacaktır:



Burada E-Posta Hesapları düğmesine basılır. Aşağıdaki gibi bir pencere açılır.

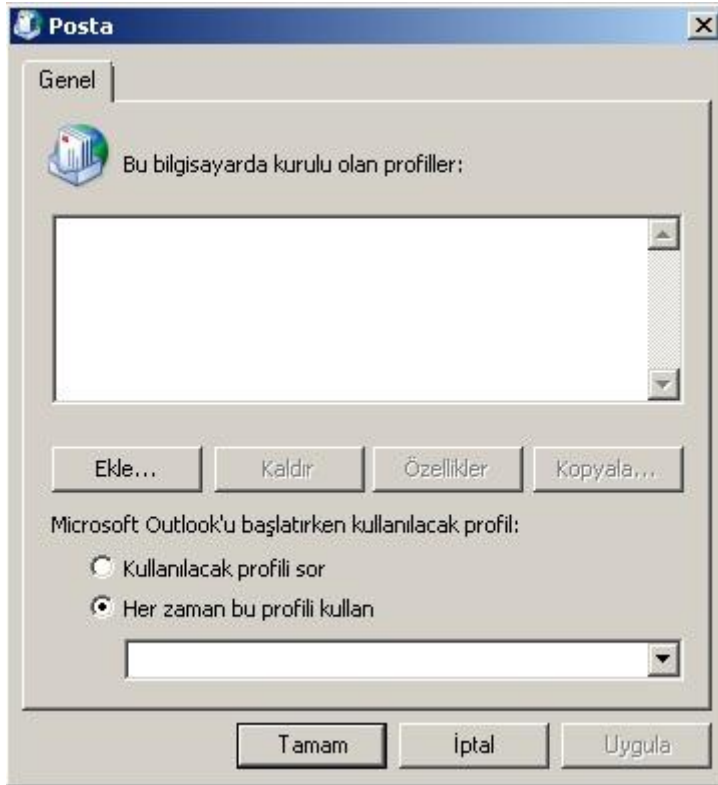


Yeni düğmesine basılır, aşağıdaki pencere açılır:

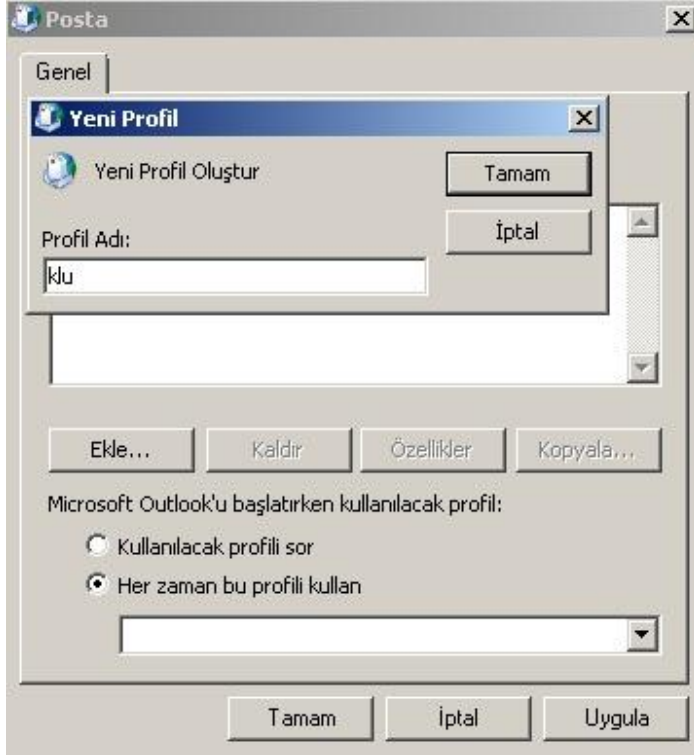


E-Posta Hesabı seçilip İleri'ye basılır, 4. Adıma geçilir.

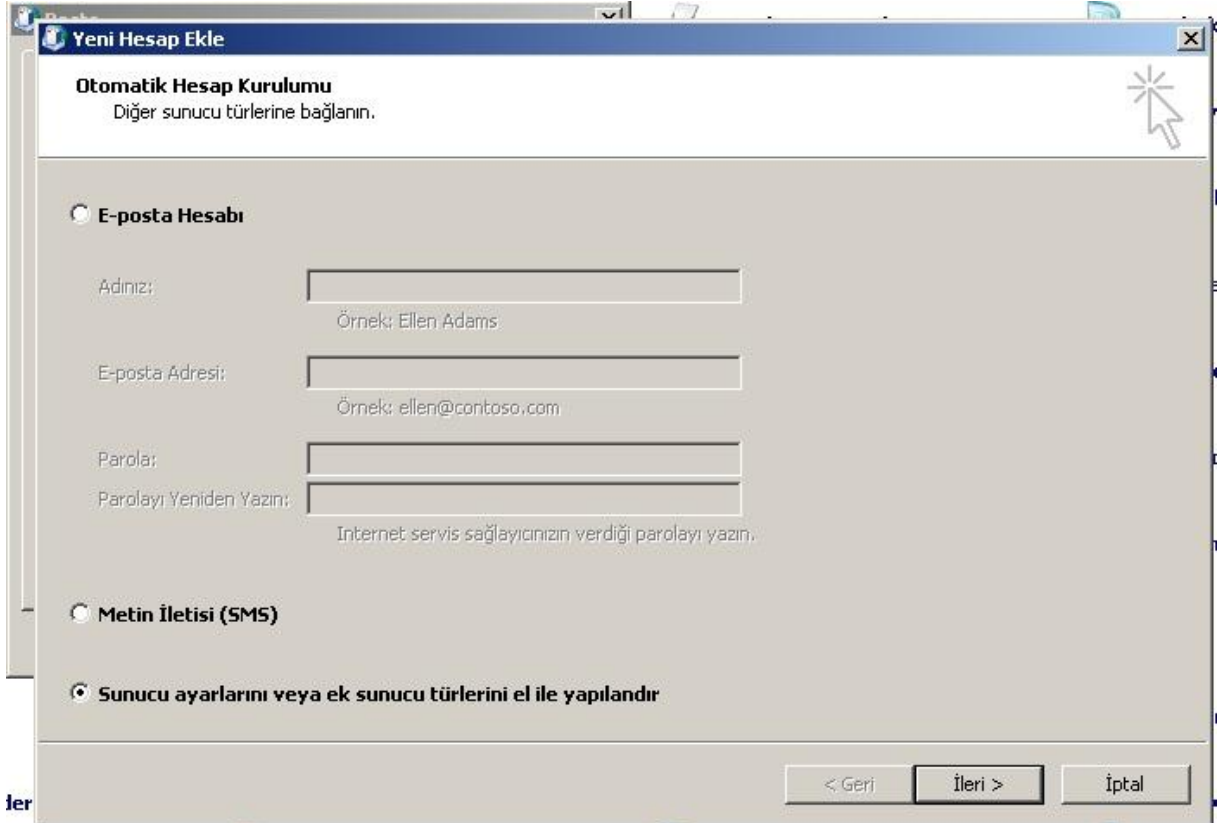
Eğer daha önce Outlook kullanılmamışsa aşağıdaki gibi bir ekran çıkar:



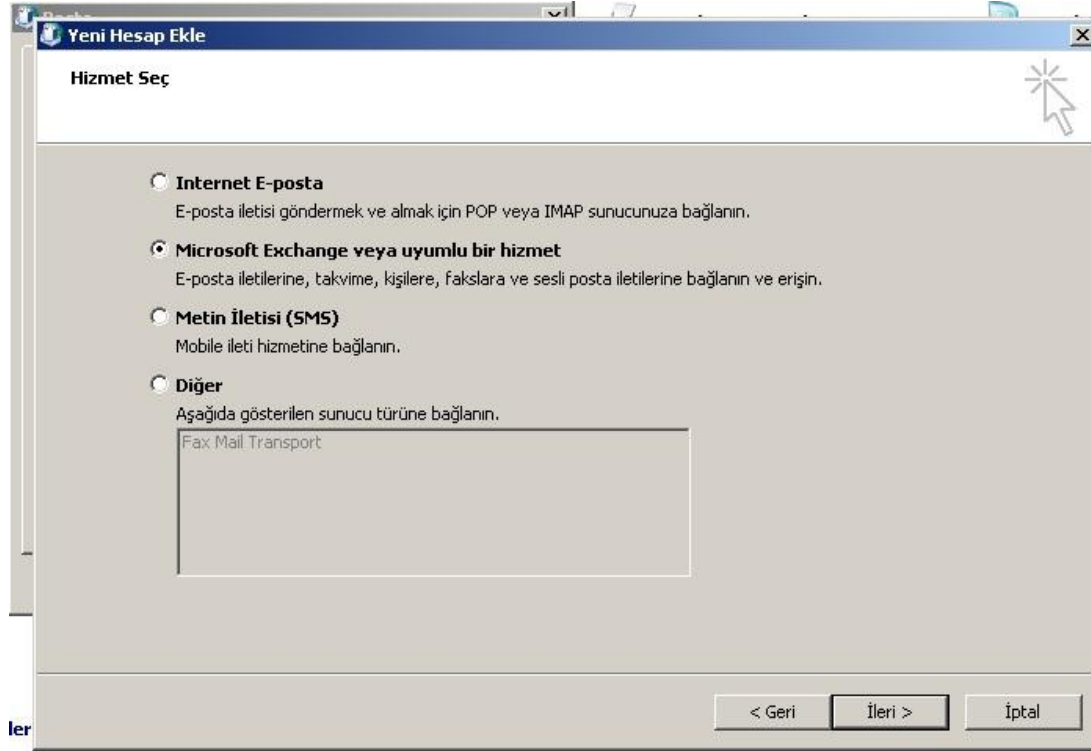
Bu durumda Ekle düğmesine basılarak devam edilir. Açılan küçük pencereye profil adı yazılır (örneğin: klu). Tamam düğmesine basılır.



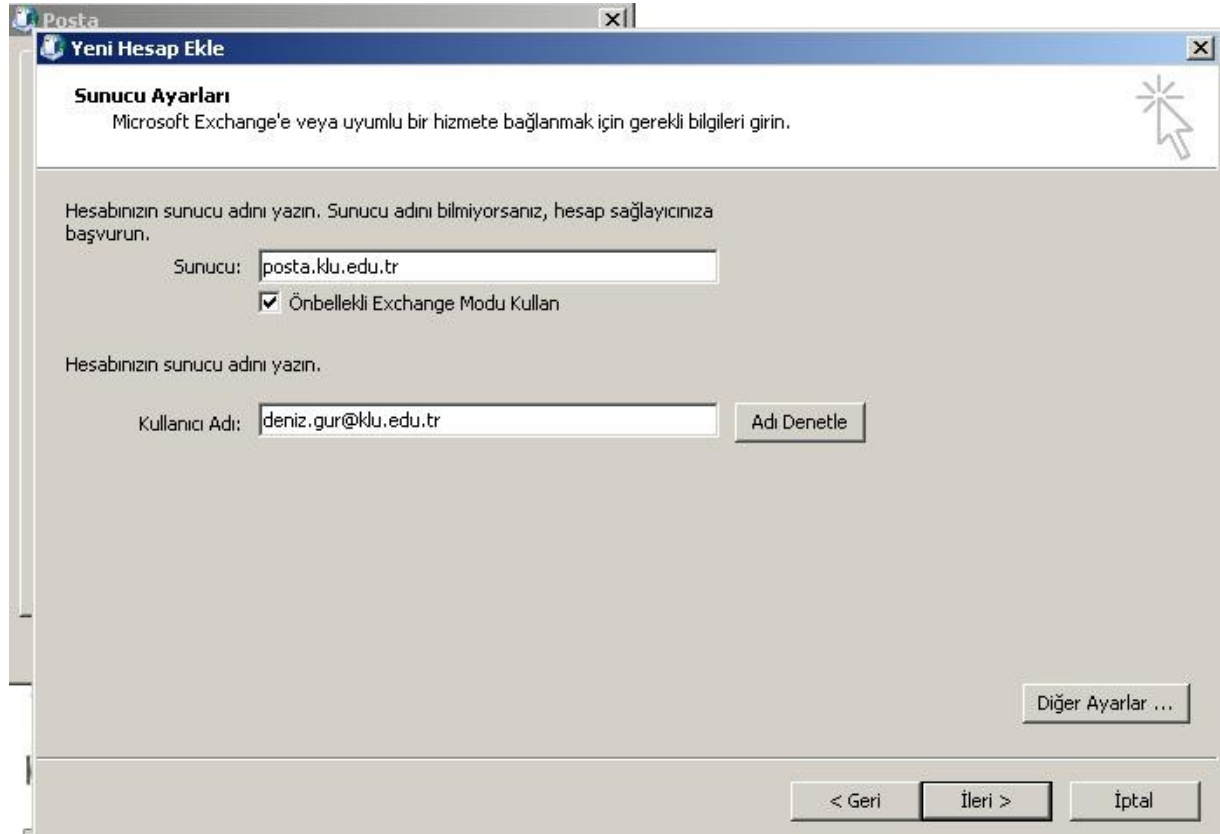
4) Açılan pencerede Sunucu ayarlarını veya ek sunucu türlerini el ile yapılandır seçilir İleri'ye basılır.



5) Açılan pencerede Microsoft Exchange veya uyumlu bir hizmet seçilir İleri'ye basılır.



6) Açılan pencerede Sunucu kısmına posta.klu.edu.tr, kullanıcı adı kısmına e-posta hesabı @klu.edu.tr uzantısı ile yazılır. İleri'ye basılır.



7)Bu noktada kullanıcı adı ve şifre soran bir pencere açılabilir, bu durumda bilgiler girilir.



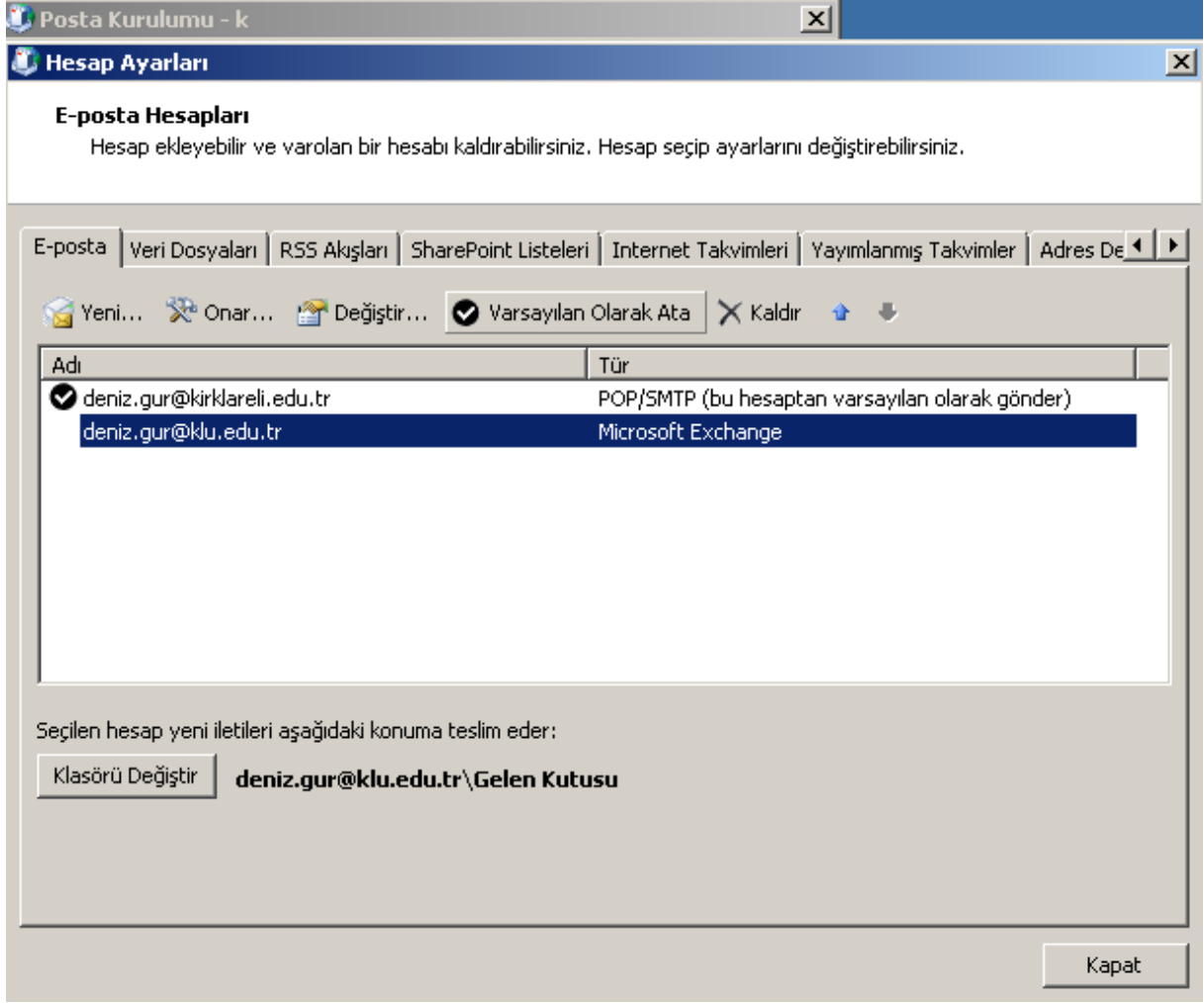
The screenshot shows a Windows Security dialog box titled "Windows Güvenliği". The main heading is "Posta Uygulaması" (Post Office Application) and the subtitle is "deniz.gur@klu.edu.tr bağlantısı yapılıyor" (Establishing connection for deniz.gur@klu.edu.tr). The dialog features a dark blue background with a sunflower icon on the left. The email address "deniz.gur@klu.edu.tr" is displayed in white text. Below it is a password input field with a white background and a black border, containing ten black dots. A checkbox labeled "Kimlik bilgilerimi anımsa" (Remember my credentials) is checked. At the bottom left, there is a white square icon with a blue border and the text "Başka bir hesap kullan" (Use another account). At the bottom right, there are two buttons: "Tamam" (OK) and "İptal" (Cancel).

8)Hesap oluşturma işlemi tamamlanır. Son'a basılarak çıkılır.



The screenshot shows a dialog box titled "Yeni Hesap Ekle" (Add New Account) within the "Posta" (Post Office) application. The dialog has a white background with a decorative orange and yellow background on the left side featuring three envelope icons. The main heading is "Tebrikler!" (Congratulations!). Below it, the text reads: "Hesabınızı kurmak için gerekli olan tüm bilgileri hatasız girdiniz." (You entered all the required information to create your account correctly.) and "Sihirbazı kapatmak için Son'u tıklayın." (Click Son to close the wizard.). At the bottom right, there is a button labeled "Başka bir hesap ekle..." (Add another account...). At the bottom center, there are two buttons: "< Geri" (Back) and "Son" (Finish).

9)Eğer Outlook eski sunucuyla kullanılıyorsa ve mail taşıma işlemi yapılmak isteniyorsa aşağıdaki pencerede klu uzantılı hesap seçilip Varsayılan olarak ata düğmesine basılır.



Pencereleri kapat düğmesine basarak kapatabilirsiniz. Outlook'unuz kullanıma hazır.